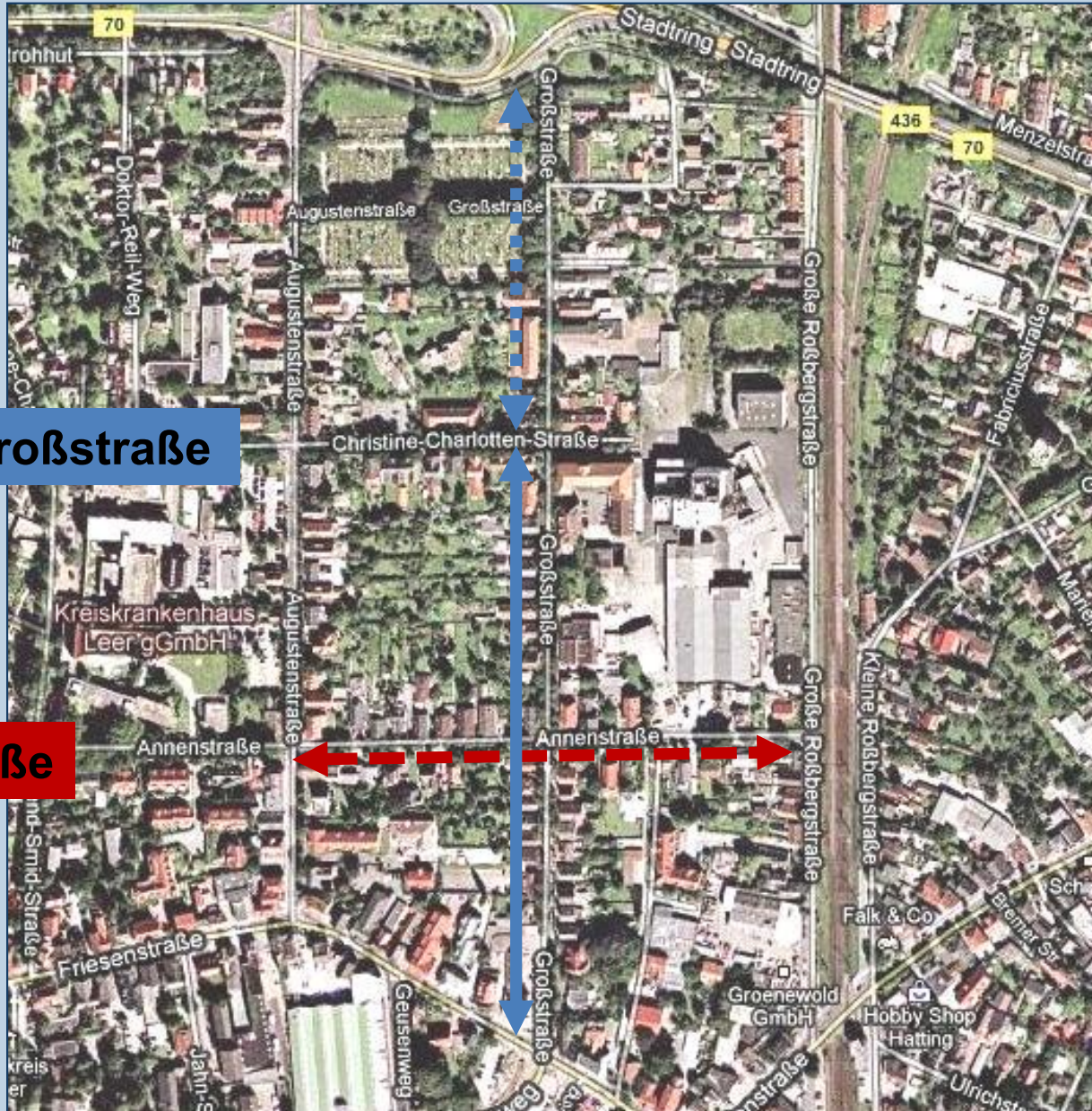




## Ausbau der Annenstraße im Rahmen des Projekts „Soziale Stadt“

### Übersicht



**Bau der Großstraße**

**Annenstraße**

derzeit  
Kanalarbeiten

fertiggestellt

## Ausbau der Annenstraße im Rahmen des Projekts „Soziale Stadt“

### Inhalt der Präsentation

1. Bestandssituation mit Defiziten
2. Planungsziele
3. Regelquerschnitt
4. Entwurfsplan
5. Vorgesehene Materialien
6. Parkplatzbilanz
7. Baumbegutachtung (Bestandssituation)
8. Auswirkungen der Baumaßnahme auf die Bäume
9. Handlungsempfehlungen für bestehende Bäume
10. Baumpflanzungsmaßnahmen
11. Baumbilanz

## Ausbau der Annenstraße im Rahmen des Projekts „Soziale Stadt“

### Inhalt der Präsentation

- 1. Bestandssituation mit Defiziten**
2. Planungsziele
3. Regelquerschnitt
4. Entwurfsplan
5. Vorgesehene Materialien
6. Parkplatzbilanz
7. Baumbegutachtung (Bestandssituation)
8. Auswirkungen der Baumaßnahme auf die Bäume
9. Handlungsempfehlungen für bestehende Bäume
10. Baumpflanzungsmaßnahmen
11. Baumbilanz

## Ausbau der Annenstraße im Rahmen des Projekts „Soziale Stadt“

### 1. Bestandssituation mit Defiziten

- keine Parkmöglichkeiten, entlang der Annenstraße, deshalb ungeordnetes/wildes Parken, in den eigentlichen Grünanlagen/Beeten



## Ausbau der Annenstraße im Rahmen des Projekts „Soziale Stadt“

### 1. Bestandssituation mit Defiziten

- Parken auf den Gehwegen bzw. auf der Straße,
- eingeschränkte Fahrbeziehungen resultierend aus der vorhandenen Parkplatzsituation



Blick  
von der  
Großen Roßbergstraße  
in Richtung  
Großstraße

## Ausbau der Annenstraße im Rahmen des Projekts „Soziale Stadt“

### 1. Bestandssituation

- Fahrbahn und Gehwege stark sanierungsbedürftig
- Gehwegbefestigungen teilweise defekt bzw. keine befestigten Gehwege vorhanden



## Ausbau der Annenstraße im Rahmen des Projekts „Soziale Stadt“

### 1. Bestandssituation

- Bordsteine durch Wurzelbereich der Bäume stark deformiert
- bzw. defekte Bordsteine durch Überfahren





## Ausbau der Annenstraße im Rahmen des Projekts „Soziale Stadt“

### Inhalt der Präsentation

1. Bestandssituation mit Defiziten
2. **Planungsziele**
3. Regelquerschnitt
4. Entwurfsplan
5. Vorgesehene Materialien
6. Parkplatzbilanz
7. Baumbegutachtung (Bestandssituation)
8. Auswirkungen der Baumaßnahme auf die Bäume
9. Handlungsempfehlungen für bestehende Bäume
10. Baumpflanzungsmaßnahmen
11. Baumbilanz

## Ausbau der Annenstraße im Rahmen des Projekts „Soziale Stadt“

### 2. Planungsziele

- optimale Ausnutzung des vorhandenen Verkehrsraumes
- Sichere Führung der Fußgänger auf beidseitig angeordneten und befestigten Gehwegen
- geordnetes Parken auf befestigten Parkstreifen in Längsaufstellung
- Führung des Radverkehrs auf der Fahrbahn (Planung einer Zone 30)
- Verwendung von Natursteinmaterialien (Betonung des historischen Charakters)
- Beibehaltung des Alleecharakters
- Anordnung ausreichend großer Grünflächen
- Verbesserung der Standort- und Wuchsbedingungen der Bäume
- Neupflanzungen als Ergänzung der zu erhaltenden Bäume
- Erneuerung des Mischwasserkanalsystems in getrennte Regen -und Schmutzwasserkanäle

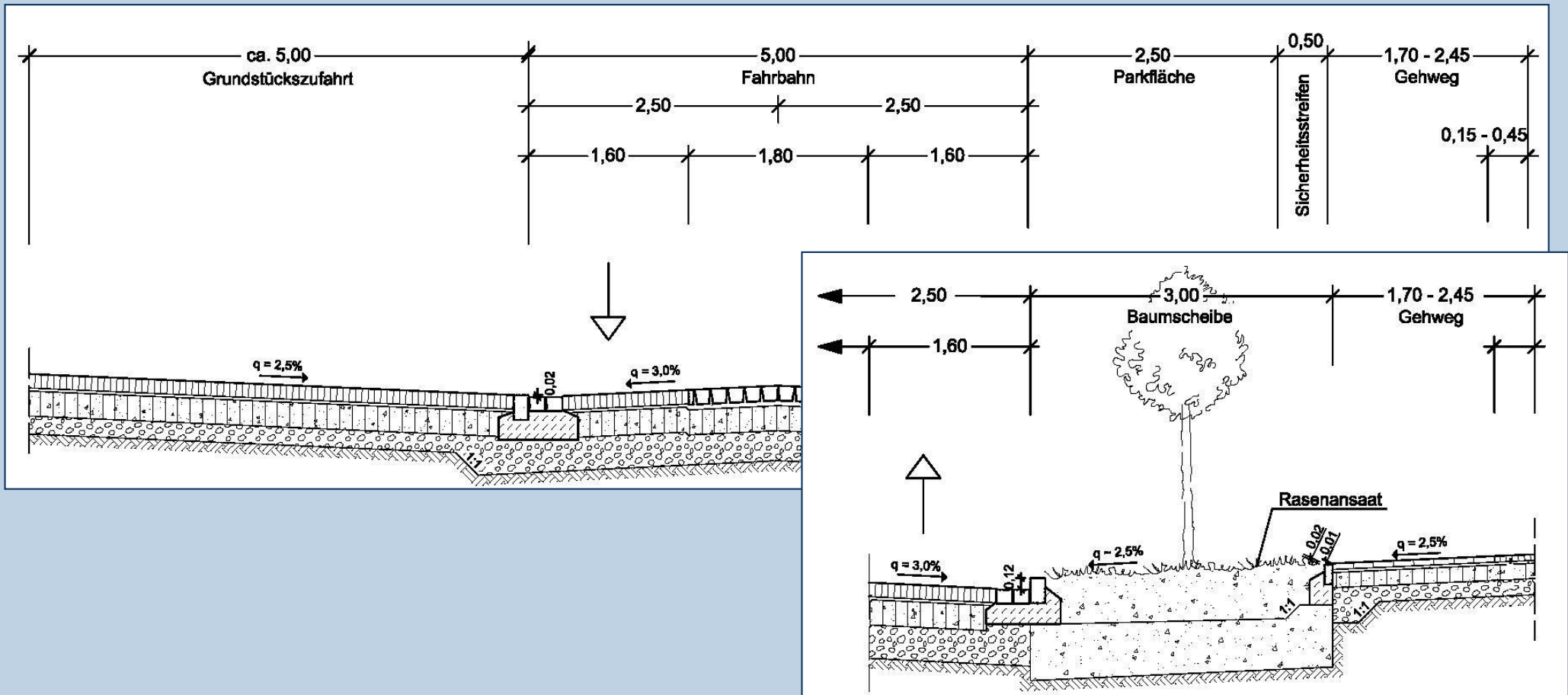
## Ausbau der Annenstraße im Rahmen des Projekts „Soziale Stadt“

### Inhalt der Präsentation

1. Bestandssituation mit Defiziten
2. Planungsziele
3. **Regelquerschnitt**
4. Entwurfsplan
5. Vorgesehene Materialien
6. Parkplatzbilanz
7. Baumbegutachtung (Bestandssituation)
8. Auswirkungen der Baumaßnahme auf die Bäume
9. Handlungsempfehlungen für bestehende Bäume
10. Baumpflanzungsmaßnahmen
11. Baumbilanz

## Ausbau der Annenstraße im Rahmen des Projekts „Soziale Stadt“

### 3. Regelquerschnitt



## Ausbau der Annenstraße im Rahmen des Projekts „Soziale Stadt“


### Inhalt der Präsentation

1. Bestandssituation mit Defiziten
2. Planungsziele
3. Regelquerschnitt
4. **Entwurfsplan**
5. Vorgesehene Materialien
6. Parkplatzbilanz
7. Baumbegutachtung (Bestandssituation)
8. Auswirkungen der Baumaßnahme auf die Bäume
9. Handlungsempfehlungen für bestehende Bäume
10. Baumpflanzungsmaßnahmen
11. Baumbilanz

## Ausbau der Annenstraße im Rahmen des Projekts „Soziale Stadt“

### 4. Entwurfsplan



 zum Plan

## Ausbau der Annenstraße im Rahmen des Projekts „Soziale Stadt“

### Inhalt der Präsentation

1. Bestandssituation mit Defiziten
2. Planungsziele
3. Regelquerschnitt
4. Entwurfsplan
5. **Vorgesehene Materialien**
6. Parkplatzbilanz
7. Baumbegutachtung (Bestandssituation)
8. Auswirkungen der Baumaßnahme auf die Bäume
9. Handlungsempfehlungen für bestehende Bäume
10. Baumpflanzungsmaßnahmen
11. Baumbilanz

## Ausbau der Annenstraße im Rahmen des Projekts „Soziale Stadt“

### 5. Vorgesehene Materialien



Parkstreifen  
Betonsteinpflaster gerumpelt

Mosaikpflaster

Fahrbahn  
vorh. Großpflaster Naturstein

Trennstreifen  
Klinkerpflaster, in Reihe längs

Gehweg  
Klinkerpflaster, in Reihe quer

Fahrbahn  
Klinkerpflaster, hochkant in Reihe quer

Bordstein  
Naturstein

Rinne  
Kupferschlackensteinen



## Ausbau der Annenstraße im Rahmen des Projekts „Soziale Stadt“

### Inhalt der Präsentation

1. Bestandssituation mit Defiziten
2. Planungsziele
3. Regelquerschnitt
4. Entwurfsplan
5. Vorgesehene Materialien
- 6. Parkplatzbilanz**
7. Baumbegutachtung (Bestandssituation)
8. Auswirkungen der Baumaßnahme auf die Bäume
9. Handlungsempfehlungen für bestehende Bäume
10. Baumpflanzungsmaßnahmen
11. Baumbilanz

## Ausbau der Annenstraße im Rahmen des Projekts „Soziale Stadt“

### 6. Parkplatzbilanz

Bestand  
> unge

Planung  
> Park



0

38

## Ausbau der Annenstraße im Rahmen des Projekts „Soziale Stadt“

### Inhalt der Präsentation

1. Bestandssituation mit Defiziten
2. Planungsziele
3. Regelquerschnitt
4. Entwurfsplan
5. Vorgesehene Materialien
6. Parkplatzbilanz
- 7. Baumbegutachtung (Bestandssituation)**
8. Auswirkungen der Baumaßnahme auf die Bäume
9. Handlungsempfehlungen für bestehende Bäume
10. Baumpflanzungsmaßnahmen
11. Baumbilanz

## 7. Baumbegutachtung

### Ausgangssituation

- Sanierung der Annenstraße
- Klare Gliederung des Verkehrsraumes (u. a. Anlage geordneter Parkplätze)
- Erneuerung SW- / RW-Kanalisation sowie von Versorgungsleitungen (Gas, Wasser, Strom, Kommunikation)

### Auswirkungen auf Baumbestand

- Umfangreiche Straßen- / Tiefbauarbeiten verbunden mit
- Eingriff in Standort / Wurzelraum der Bäume
- Auswirkungen auf Vitalität, Standfestigkeit

## Ausbau der Annenstraße im Rahmen des Projekts „Soziale Stadt“

### 7. Baumbegutachtung (Bewertung)

Zustand / Vitalität:

- a) **erhaltenswert:** gesund bis leicht geschädigt, vital
- b) **zu beobachten:** Baum mit Auffälligkeiten bzw. potenziellen Risikobereichen
- c) **zu entfernen:** mittelstark bis stark geschädigter Baum



## 7. Baumbegutachtung (Bestandssituation)

### Standort

- Bäume in engem Stand (Abstände im Mittel 7 – 8 m)
- Baumscheiben meist schmal, klein und stark gestört (verdichtet, versiegelt)

### gemischter Baumbestand

- Mischbestand aus Linde und Bergahorn
- breite Altersamplitude: Stammumfang zwischen rund 30 cm und 255 cm

## Ausbau der Annenstraße im Rahmen des Projekts „Soziale Stadt“

### 7. Baumbegutachtung (Bestandssituation)

Schäden / Beeinträchtigungen:

häufig frei gelegte, flach ausstreifende Wurzeln;

durch Überfahren und Parken zusätzlich  
geschädigt



## Ausbau der Annenstraße im Rahmen des Projekts „Soziale Stadt“

### 7. Baumbegutachtung (Bestandssituation)

**häufig Zwieselbildungen im Kronenansatz bzw. in der Krone:  
Gefährdung der Statik, Gefahr von Astausbrüchen  
– insbesondere bei Schnee- und Windlast**





## Ausbau der Annenstraße im Rahmen des Projekts „Soziale Stadt“

### 7. Baumbegutachtung (Bestandssituation)

teilweise Anfahrschäden bei Schiefstand in Lichtraumprofil, an Einfahrten und durch Parken



## Ausbau der Annenstraße im Rahmen des Projekts „Soziale Stadt“

### Inhalt der Präsentation

1. Bestandssituation mit Defiziten
2. Planungsziele
3. Regelquerschnitt
4. Entwurfsplan
5. Vorgesehene Materialien
6. Parkplatzbilanz
7. Baumbegutachtung (Bestandssituation)
8. **Auswirkungen der Baumaßnahme auf die Bäume**
9. Handlungsempfehlungen für bestehende Bäume
10. Baumpflanzungsmaßnahmen
11. Baumbilanz

## Ausbau der Annenstraße im Rahmen des Projekts „Soziale Stadt“

### 8. Auswirkungen der Baumaßnahme auf die Bäume

#### Eingriffe in Wurzelraum

- Beschädigen / Entfernen von Baumwurzeln durch Kanalarbeiten und Straßenausbau > Beeinträchtigung der Vitalität und der Statik



## Ausbau der Annenstraße im Rahmen des Projekts „Soziale Stadt“

### 8. Auswirkungen der Baumaßnahme auf die Bäume



## Ausbau der Annenstraße im Rahmen des Projekts „Soziale Stadt“

### 8. Auswirkungen der Baumaßnahme auf die Bäume

#### Beschädigungen während der Baumaßnahme

- Stammverletzungen, Astabbrüche

#### Bewertung der Auswirkungen

- aufgrund Art der Baumaßnahme meist unvermeidbar (mit Ausnahme Anfahrschäden)
- Schwere abhängig von Art und Wuchsrichtung der Wurzeln (u. a. Flach-/Tiefwurzler, Haltewurzeln)

## Ausbau der Annenstraße im Rahmen des Projekts „Soziale Stadt“

### Inhalt der Präsentation

1. Bestandssituation mit Defiziten
2. Planungsziele
3. Regelquerschnitt
4. Entwurfsplan
5. Vorgesehene Materialien
6. Parkplatzbilanz
7. Baumbegutachtung (Bestandssituation)
8. Auswirkungen der Baumaßnahme auf die Bäume
- 9. Handlungsempfehlungen für bestehende Bäume**
10. Baumpflanzungsmaßnahmen
11. Baumbilanz

## Ausbau der Annenstraße im Rahmen des Projekts „Soziale Stadt“

### 9. Handlungsempfehlungen für bestehende Bäume

#### Entfernung von Risikobäumen

- aufgrund ihres Alters:  
d. h. in Alterungsphase mit überwiegend altersbedingten Risiken  
eingeschränkte Vitalität  
Gefährdung der Standsicherheit bei hohen und ausladenden Kronen
- Hoher Anteil Totholz, beginnende Vergreisung, durchsichtige Kronen
- Einwallungen und Wucherungen am Stamm / Stammfuß sowie Stammfußverbreiterung als Anzeichen für Stammfäule
- Instabile Druckzwiesel
- Teilweise Schiefstand
- It. Straßenbaumliste GALK:  
Sommer-Linde: nicht geeignet für innerstädtische Standorte, empfindlich gegenüber Bodenverdichtung  
Winter-Linde: mit Einschränkungen geeignet, verlangt frische, offene Böden  
Holländische Linde: geeignet, stadtklimafest

## Ausbau der Annenstraße im Rahmen des Projekts „Soziale Stadt“

### 9. Handlungsempfehlungen für bestehende Bäume

Entfernung sämtlicher Linden (bis auf eine)





## Ausbau der Annenstraße im Rahmen des Projekts „Soziale Stadt“

### 9. Handlungsempfehlungen für bestehende Bäume

Entfernung sämtlicher Linden (bis auf eine)

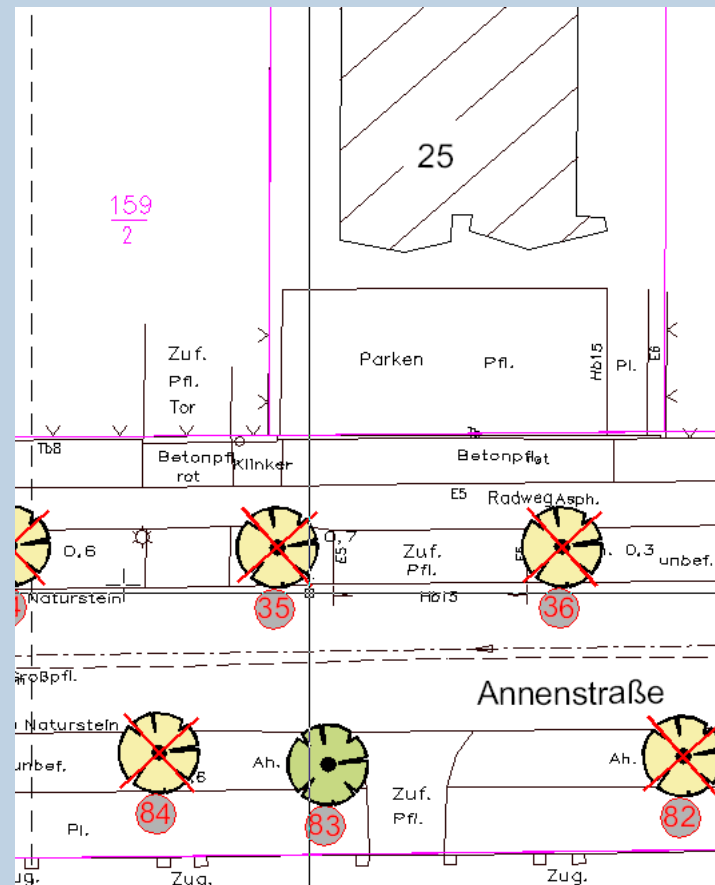


## Ausbau der Annenstraße im Rahmen des Projekts „Soziale Stadt“

### 9. Handlungsempfehlungen für bestehende Bäume

#### Entfernung sonstiger Bäume

- ungünstiger Standort (z. B. in Einfahrt)



## Ausbau der Annenstraße im Rahmen des Projekts „Soziale Stadt“

### 9. Handlungsempfehlungen für bestehende Bäume

#### Entfernung sonstiger Bäume

- untypischer Habitus (einseitige Krone, Schiefstand, nur Wuchs in die Höhe)



## Ausbau der Annenstraße im Rahmen des Projekts „Soziale Stadt“

### 9. Handlungsempfehlungen für bestehende Bäume

#### Entfernung sonstiger Bäume

- Risikobäume



## Ausbau der Annenstraße im Rahmen des Projekts „Soziale Stadt“

### Inhalt der Präsentation

1. Bestandssituation mit Defiziten
2. Planungsziele
3. Regelquerschnitt
4. Entwurfsplan
5. Vorgesehene Materialien
6. Parkplatzbilanz
7. Baumbegutachtung (Bestandssituation)
8. Auswirkungen der Baumaßnahme auf die Bäume
9. Handlungsempfehlungen für bestehende Bäume
- 10. Baumpflanzungsmaßnahmen**
11. Baumbilanz

## Ausbau der Annenstraße im Rahmen des Projekts „Soziale Stadt“

### 10. Baumpflanzungsmaßnahmen

- Erhalt von Bäumen soweit möglich  
tlw. Bergahorn, Winter-Linde
- Verbesserung der Standort- und Wuchsbedingungen der Bäume
- Entsiegelung von Baumscheiben
- Schaffung ausreichend großer Baumscheiben
- Geordnetes Parken in Form von Längsparkstreifen
- Beibehaltung des Alleecharakters
- Nachpflanzung von Bäumen (Vorschlag: kleinkronige Ahorn oder Linde) mit stattlichen Pflanzqualitäten



zum Plan

## Ausbau der Annenstraße im Rahmen des Projekts „Soziale Stadt“

### 10. Baumpflanzungsmaßnahmen

#### Feldahorn

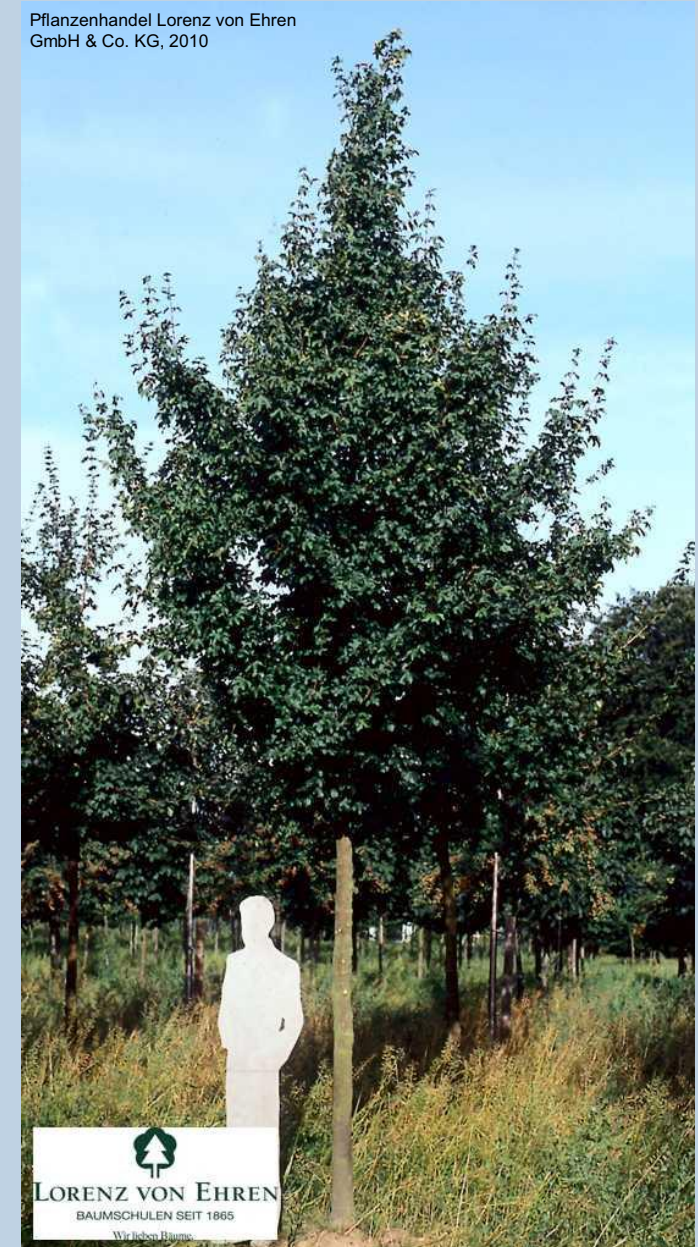
#### *Acer campestre 'Elsrijk'*

- Höhe 6 - 12 m
- Breite 4 - 6 m

Elsen, E. 2011, www



Pflanzenhandel Lorenz von Ehren  
GmbH & Co. KG, 2010



## Ausbau der Annenstraße im Rahmen des Projekts „Soziale Stadt“

### 10. Baumpflanzungsmaßnahmen

#### Spitzahorn *Acer platanoides* 'Cleveland'

- Höhe 10 - 15 m
- Breite 4 - 6 m





## Ausbau der Annenstraße im Rahmen des Projekts „Soziale Stadt“

### 10. Baumpflanzungsmaßnahmen

#### Spitzahorn

*Acer platanoides 'Drummondii'*

- Höhe 10 - 12 m
- Breite 7 - 9 m



Simon Keller Baumschulen 2010, www



Green Mile Trees 2011, www



Kalieberes Blumenhaus GbR 2011, www

## Ausbau der Annenstraße im Rahmen des Projekts „Soziale Stadt“

### 10. Baumpflanzungsmaßnahmen

Winter-Linde  
*Tilia cordata 'Rancho'*

- Höhe 8 - 12 m
- Breite 4 - 6 m



  
**LORENZ VON EHREN**  
BAUMSCHULEN SEIT 1865  
Wir lieben Bäume.

Pflanzenhandel Lorenz von Ehren  
GmbH & Co. KG, 2010

GALK 2010, www



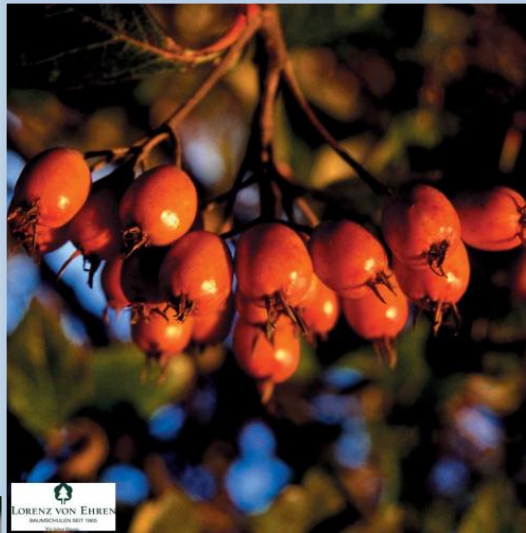
## Ausbau der Annenstraße im Rahmen des Projekts „Soziale Stadt“

### 10. Baumpflanzungsmaßnahmen

#### Apfeldorn

*Crataegus lavalleyi 'Carrierei'*

- Höhe 5 – 7 (9) m
- Breite 5 - 7 m



  
LORENZ VON EHREN  
BAUMSCHULEN SEIT 1865



Holstein Pflanzen GmbH 2011, www

Pflanzenhandel Lorenz von Ehren  
GmbH & Co. KG, 2010



  
LORENZ VON EHREN  
BAUMSCHULEN SEIT 1865  
Wir lieben Bäume

## Ausbau der Annenstraße im Rahmen des Projekts „Soziale Stadt“

### Inhalt der Präsentation

1. Bestandssituation mit Defiziten
2. Planungsziele
3. Regelquerschnitt
4. Entwurfsplan
5. Vorgesehene Materialien
6. Parkplatzbilanz
7. Baumbegutachtung (Bestandssituation)
8. Auswirkungen der Baumaßnahme auf die Bäume
9. Handlungsempfehlungen für bestehende Bäume
10. Baumpflanzungsmaßnahmen
- 11. Baumbilanz**

## 11. Baumbilanz

	BESTAND			PLANUNG		Differenz Planung - Bestand
	Anzahl insgesamt	davon zu erhalten	davon zu entfernen	neu zu pflanzen	Anzahl insgesamt	
<b>Annenstraße</b>	<b>52</b>	<b>18</b>	<b>34</b>	<b>24</b>	<b>42</b>	<b>-10</b>

Vielen Dank für Ihre Aufmerksamkeit.

... Unabhängiges Planungs- und  
Beratungsunternehmen im  
Bauwesen ...

